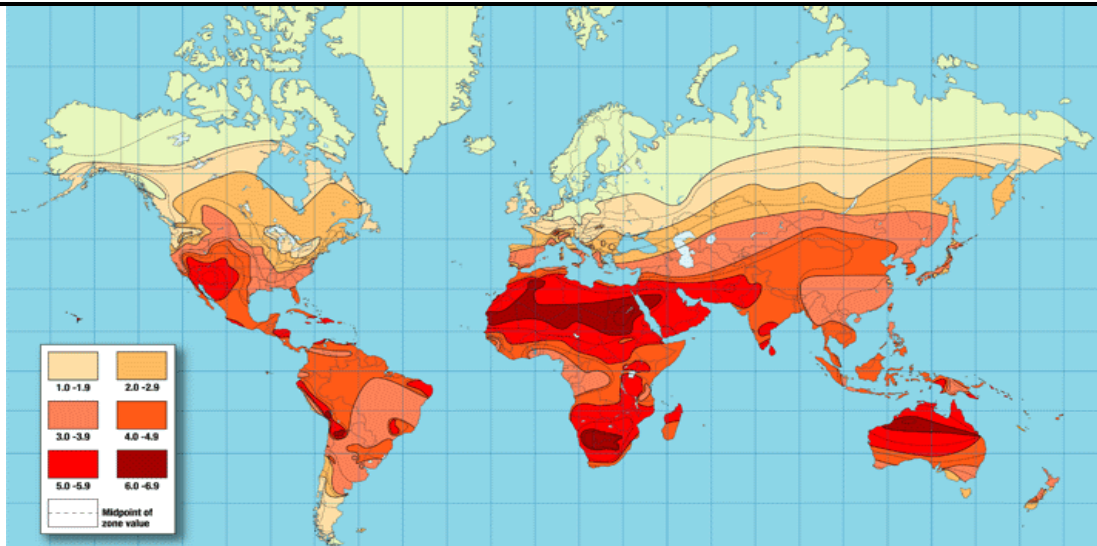


## مشخصات پروژه - جدول خلاصه

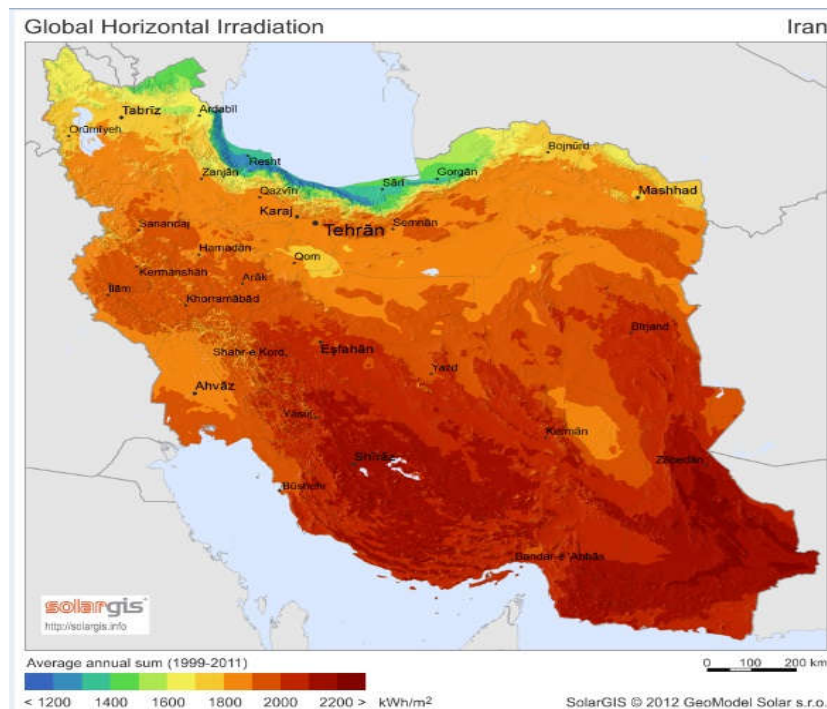
معرفی پروژه	
۱- عنوان پروژه: احداث پروژه ۱۰۰ مگاواتی خورشیدی فتوولتائیک متصل به شبکه	
۲- بخش:	زیر بخش:
۳- محصولات/ خدمات: برق خورشیدی (انرژی حاصل از خورشید)	
۴- مکان: منطقه آزاد <input type="checkbox"/> منطقه ویژه اقتصادی <input checked="" type="checkbox"/> منطقه صنعتی <input type="checkbox"/> زمین اصلی <input type="checkbox"/>	
۵- شرح پروژه:	
<p>انرژی به عنوان یکی از اصلی ترین نیازهای بشر در طول تاریخ می باشد بطوری که همواره به طرق مختلف دنبال یافتن راهی برای تامین آن بوده است. وابستگی و افزایش روز افزون استفاده از این منابع و محدودیت این سوخت های فسیلی در تولید و مصرف از یک سو و مشکلات زیست محیطی ناشی از استفاده از آن ها از جمله گرمایش زمین، آلودگی هوا و... از سوی دیگر باعث شده در مصرف انرژی و تامین آن تغییر نگرشی جدی ایجاد شود. منابع عادی سوخت (منابع تجدیدناپذیر) مشکلات زیست محیطی فراوانی را همچون افزایش گرمای زمین، باران های اسیدی، آلودگی آب ها، افزایش سریع زباله ها، تخریب محیط زیست، اتلاف منابع طبیعی و... ایجاد کرده اند.</p> <p>خورشید بعنوان منبع انرژی و سرآغاز حیات و منشاء تمام انرژی های دیگر طبق برآوردهای علمی در حدود ۶۰۰۰ میلیون سال از تولد این گوی آتیشن می گذرد و در هر ثانیه ۴/۲ میلیون تن از جرم خورشید به انرژی تبدیل می شود بنابراین با توجه به وزن خورشید که حدود ۳۳۳ هزار برابر وزن زمین است، این کره نورانی را می توان بعنوان منبع عظیم انرژی تا ۵ میلیارد سال آینده به حساب آورد .</p> <p>استفاده از انرژی های تجدید پذیر که محدودیتی در مصرف نداشته و از نظر زیست محیطی پاک محسوب می شود روز به روز در حال گسترش و بهسازی می باشد تا جایی که بطور کامل جایگزین سوخت های فسیلی گردند.</p> <p>سیستم های فتوولتائیک پیامدهای منفی زیست محیطی را ندارند و ماده اولیه برای ساخت سلول های فتوولتائیک، سیلیکون است که به فراوانی در دسترس می باشد. سلول های سیلیکونی که از ۱ تن ماسه ساخته می شوند، طی دوره حیات خود، می توانند الکتریسیته ای معادل سوزاندن ۵۰۰۰۰۰ تن ذغال سنگ تولید نمایند.</p> <p>انرژی خورشیدی به عنوان جایگزین مناسب برای تحقق اهداف و آرمان های یاد شده گزینه مناسبی بوده علی الخصوص زمانی که دریاچه ایران دارای متوسط تابش خورشید بالایی نسبت به دیگر کشورها بوده و این خود موهبتی بزرگ در راه استفاده از خورشید می باشد.</p>	



اطلس متوسط شدت تابش در نقاط مختلف جهان

با توجه به شکل بالا مشخص است متوسط شدت تابش جهانی در کشور ایران در وضعیت مناسبی نسبت به کشورهای اروپایی بوده و دارای پتانسیل بالایی در بهره برداری از این انرژی خدادادی می باشد که متأسفانه تا کنون توجه زیادی به استفاده از این منبع پاک و بی پایان صورت نپذیرفته است. در صورتی که کشورهای اروپایی علی رغم پتانسیل نسبتاً پایین انرژی خورشیدی گام های بلندی در راستای بهره برداری از این منبع تجدیدپذیر و جایگزینی آن با سوخت های فسیلی برداشته اند.

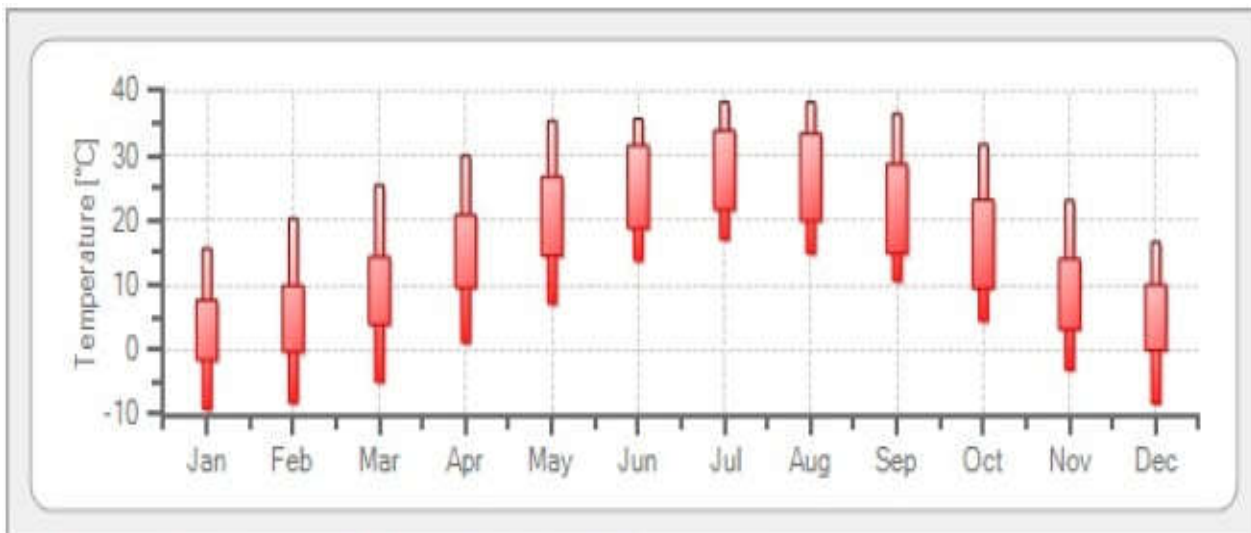
### موقعیت جغرافیایی طرح



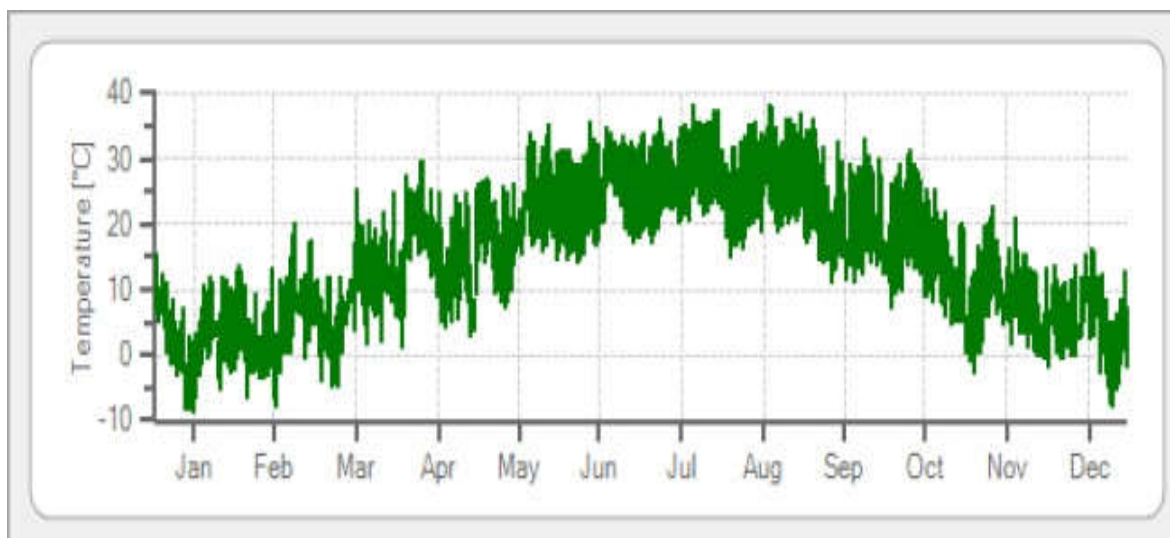
پتانسیل تابش و نقشه تابش خورشید در ایران

در ادامه جداول مربوط به شدت تابش و دمای محل احداث پروژه آورده شده است.

## متوسط دمای ماهانه



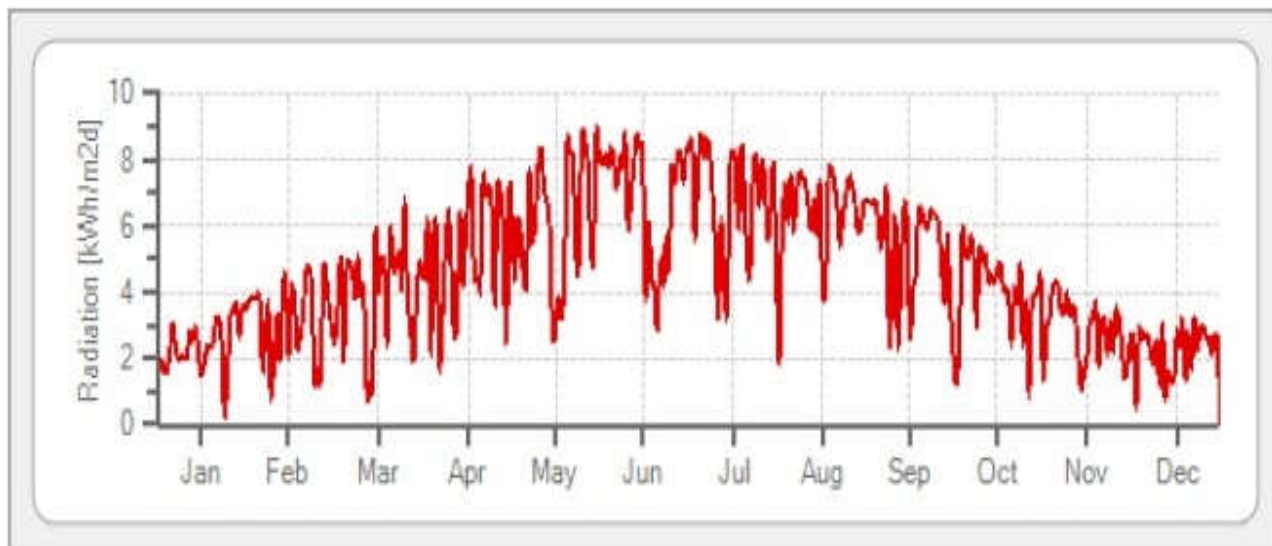
نمودار متوسط ماهانه دمای محل احداث پروژه در ماه های مختلف سال



متوسط شدت تابش ماهانه



نمودار متوسط شدت تابش محل احداث پروژه



نمودار متوسط شدت تابش لحظه ای محل احداث پروژه

۶- ظرفیت سالانه : ۱۶۰۰۰۰ مگا وات ساعت

وضعیت پروژه

۷- دسترسی به مواد اولیه داخلی / محلی ۸۵ درصد

۸- فروش:

درصد مورد انتظار فروش در بازار خارجی ۱۰۰ درصد

۹- دوره زمانی ساخت ۱ سال

۱۰- وضعیت پروژه:

- آیا امکانات مطالعه و بررسی (امکان سنجی) در دسترس است؟  بله  خیر
- آیا زمین مورد نیاز تأمین شده است؟  خیر  بله
- آیا مجوزهای قانونی (پروانه تأسیس، سهمیه ارز خارجی) (مشارکت خارجی)، محیط زیست و غیره) گرفته شده است؟  خیر  بله
- آیا قرارداد مشارکت با سرمایه گذار خارجی یا داخلی بسته شده است؟  خیر  بله
- آیا قرارداد تأمین مالی منتقد شده است؟  خیر  بله
- آیا قرارداد با پیمانکاران خارجی یا داخلی بسته شده است؟  خیر  بله
- آیا امکانات زیربنایی (برق، تأمین آب، تلفن، سوخت، جاده و غیره) فراهم شده است؟  خیر  بله
- آیا جدول یا لیستی از دانش فنی، ماشین آلات، تجهیزات و بعلاوه شرکتهای فروشنده یا سازنده مشخص شده است؟  خیر  بله
- آیا قراردادی برای خرید ماشین آلات، تجهیزات و دانش و اطلاعات منعقد شده است؟  خیر  بله

ساختار مالی

۱۱- جدول مالی :

جمع کل میلیون یورو	منابع مالی مورد نیاز خارجی (ارزی) بر حسب میلیون یورو	منابع مالی مورد نیاز داخلی (ریالی)			شرح
		معادل بر حسب میلیون یورو	نرخ (نرخ تبدیل به یورو)	میلیون ریال	
۱۲۸/۳	۱۲/۹	۱۱۵/۴	۳۹.۰۰۰	۴.۵۰۰.۰۰۰	سرمایه ثابت
۲/۶	-	۲/۶	۳۹.۰۰۰	۱۰۰.۰۰۰	سرمایه در گردش (متغیر)
۱۳۰/۹		۱۱۸		۴.۶۰۰.۰۰۰	سرمایه کل

- ارزش ماشین آلات و تجهیزات خارجی ۱۲/۹ میلیون یورو

- ارزش ماشین آلات و تجهیزات داخلی ۷۷ میلیون یورو

- ارزش دانش فنی و خدمات تخصصی (مهارت فنی و تکنولوژی) خارجی ۲/۶ میلیون یورو
- ارزش دانش فنی و خدمات تخصصی (مهارت فنی و تکنولوژی) داخلی ۷/۷ میلیون یورو
- ارزش فعلی خالص (NPV) ۱۲۸.۲۰۵.۱۲۸ یورو برای ۴ سال
- نرخ بازده داخلی (IRR) ۲۵ درصد
- دوره باز پرداخت سرمایه (PP) ۴ سال

اطلاعات عمومی

۱۲- نوع پروژه:

تأسیس

تکمیل و توسعه

۱۳- مشخصات شرکت:

- نام ( اشخاصی حقیقی / حقوقی )

- نام شرکت:

- آدرس:

- تلفن:

فاکس:

وب سایت:

- پست الکترونیکی:

- کارآفرین محلی:

بخش خصوصی

بخش دولتی

سایر

لطفاً مدارک زیر، در صورت موجود پیوست گردد:

- مطالعات قبل از امکان سنجی

- مطالعات امکان سنجی

- مجوزهای قانونی ( پروانه تأسیس، میزان ارزش خارجی، محیط زیست و غیره)

✓ تکمیل به صورت الکترونیکی در سایت مرکز خدمات سرمایه گذاری استان خراسان جنوبی به آدرس [www.investin-khj.ir](http://www.investin-khj.ir)

✓ تلفن تماس: ۳۲۲۱۴۲۳۳ فکس: ۰۵۶۳۲۲۳۷۶۹۸